

Terminus métropolitains : Ça bouge aux terminus



Terminus Cartier : À compter du 14 novembre, les services de transport interurbain **Autobus Maheux, Galland Laurentides et Orléans Express**, qui étaient offerts au terminus Le Carrefour, seront redéployés au terminus Cartier. La clientèle y bénéficiera de la proximité du métro et d'un plus grand confort.

Terminus Le Carrefour : Les usagers qui transitent quotidiennement par le terminus Le Carrefour pourront maintenant charger leur carte OPUS sur une distributrice automatique de titres. Pour tout autre service, ils seront les bienvenus aux billetteries Cartier et Montmorency, facilement accessibles par métro, autobus, auto ou vélo.

Horaire des billetteries Montmorency et Cartier

Lundi au vendredi : 6 h à 20 h

Samedi, dimanche et jours fériés : 9 h à 18 h *

* Dès le 14 novembre : 8 h 15 à 18 h 30

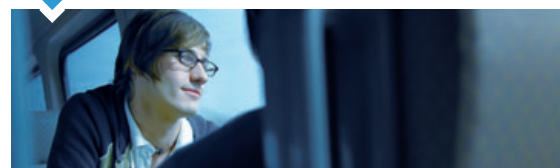
Facilité d'accès :



Services et confort :



Rappel aux étudiants



N'oubliez pas de renouveler votre privilège tarifaire **avant le 31 octobre** de chaque année, sans quoi votre accès au rabais sera annulé.



AVIS À LA CLIENTÈLE
TRAINS DE BANLIEUE

JUSQU'À LA MI-NOVEMBRE Travaux d'entretien de la voie ferrée

En raison de ces travaux, les lignes de trains **Blainville-Saint-Jérôme Dorion-Rigaud, et Delson-Candiac** pourront connaître quelques ralentissements, principalement entre les gares **Lucien-L'Allier et Montréal-Ouest**.

Aussi, **samedi 17 et dimanche 18 octobre**, l'AMT offrira à sa clientèle un service alternatif de transport par autobus entre les gares **Lucien-L'Allier et Vendôme**, en collaboration avec la STM.

Rendez-vous en ligne

Visitez notre nouveau site Internet axé client, plus fonctionnel et plus convivial.

www.amt.qc.ca